

config

目次 [\[Table of contents\]](#)

- [目次 \[Table of contents\]](#)
- [図表目次 \[Table of figures\]](#)
- [config \[config\]](#)
 - [機能概要 \[Functional overview\]](#)
 - [機能詳細 \[Function detail\]](#)
 - [ソフトウェア構成図 \[software block\]](#)
 - [ユースケースとAPI一覧 \[use-case and API lists\]](#)
 - [外部要因 ユースケース一覧 \[outside factor use-case list\]](#)
 - [内部処理 エラーユースケース一覧 \[Internal processing error use-case lists\]](#)
 - [ユースケースconfig_initHook_001\[use-case config_initHook_001\]](#)
 - [概要 \[Overview\]](#)
 - [シーケンス \[Sequence\]](#)

図表目次 [\[Table of figures\]](#)

- [表.外部要因ユースケース一覧 \[Table. External factor use case lists\]](#)
 - [表.内部処理エラーユースケース一覧\[Table. Internal processing error use case lists\]](#)
-

config [\[config\]](#)

機能概要 [\[Functional overview\]](#)

開発者はconfigを用いて、OOM Killerの回収対象外のサービスの登録、Group Relaunchサービスの登録、環境変数の設定等、SystemManagerのモデル仕様依存処理をinithookに実装し、libsmconf.soを置き換えることによりモデル切り替えを実現する。

TAGLのconfigはデフォルト実装である。

The developer implements model specifications dependence processing such as the registration of outside service targeted for collection of OOM Killer, the registration of the Group Relaunch service, the setting of the environment variable of SystemManager in inithook using config and realizes a model change by rearranging "libsmconf.so".

config of TAGL is default implementation.

表.ユニット概要 [\[Unit overview\]](#)

ユニット名 [Unit Name]	コンポーネント名 [Component Name]	ユニット概要 [Description]	オーナーディレクトリ [Owner Dir]
-----------------------------------	---	--------------------------------------	--

config	SystemService	<p>開発者はconfigを用いて、OOM Killerの回収対象外のサービスの登録、Group Relaunchサービスの登録、環境変数の設定等、SystemManagerのモデル仕様依存処理をinithookに実装し、libmconf.soを置き換えることによりモデルの切り替えを実現する。</p> <p><i>Developers use config to implement SystemManager model-specific processing in inithook, such as registering services that are not collected by OOM Killer, registering Group Relaunch services, setting environment variables, and replacing libmconf.so to realize model switching.</i></p>	config
--------	---------------	--	--------

機能詳細 [Function detail]

本APIで提供する機能の詳細を以下に示す。

Function details of this guide are as follows.

No.	機能の種類[Function Category]	機能[Function]
1	環境変数 <i>System Environment</i>	環境変数の設定。 <i>System environment setting.</i>

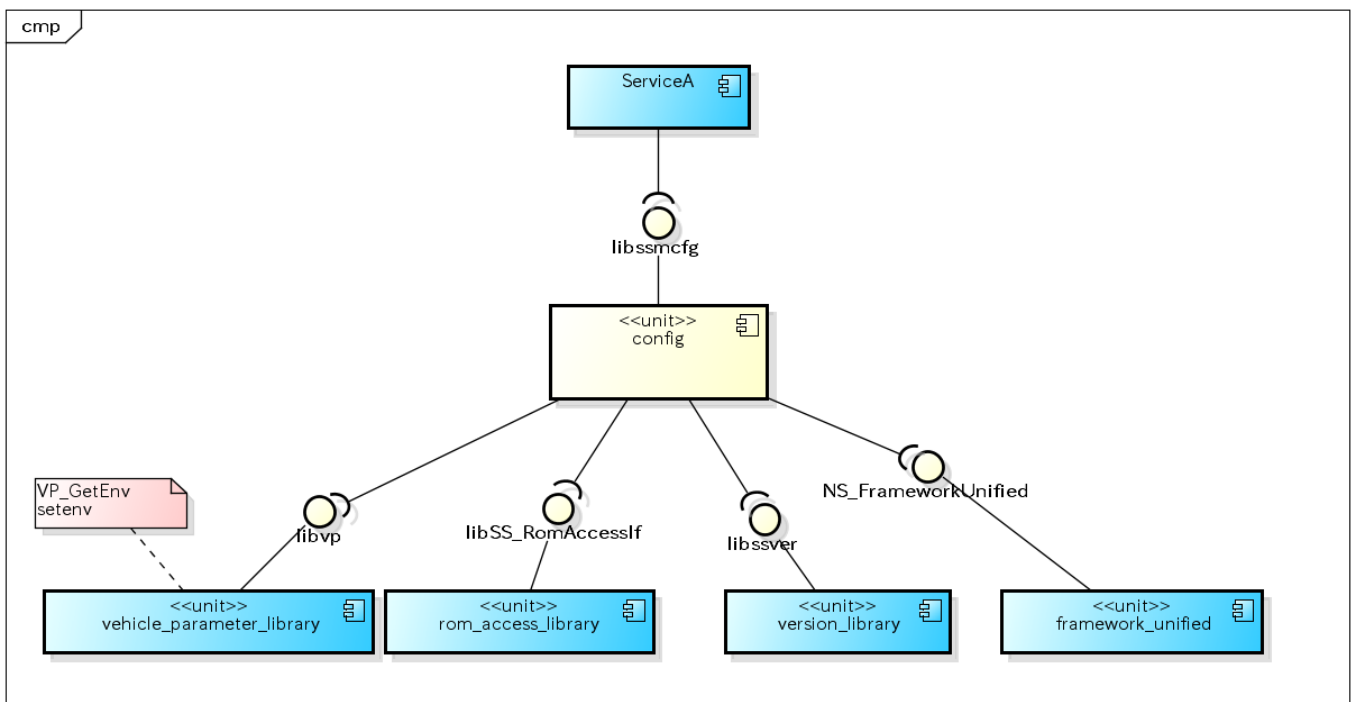
ソフトウェア構成図 [software block]

ToolsはOOM Killer対象外のサービスの登録、Group Relaunchサービスの登録と環境変数の設定を行う。

Tools provides set service list for no need OOM Killer, group relaunch service, and system environment.

configのブロック図を以下に示す。

config's block as below:



黄色：ターゲットユニット 青色：外部ユニット 赤色：特殊ユニット

Yellow:target units Blue:outside units Red:special units

ユースケースとAPI一覧 [use-case and API lists]

外部要因 ユースケース一覧 [outside factor use-case list]

configのユースケース一覧を記載する。

Usecases of config, which are used by BaseSystem, are as follows.

表.外部要因ユースケース一覧 [Table. External factor use case lists]

ユースケース番号 [Use-case No]	機能カテゴリ [Function Category]	ユースケース名 [Use-case name]	ユースケースを実現するAPI [Use-case implement API]
config_initHook_001	環境変数の初期化。 <i>System environment initialize. System environment initialize.</i>	環境変数の初期化。 <i>System environment initialize. System environment initialize.</i>	ss_sm_initHook

内部処理 エラーユースケース一覧 [Internal processing error use-case lists]

表.内部処理エラーユースケース一覧 [Table. Internal processing error use case lists]

エラー番号 [error number]	機能カテゴリ [function category]	ユースケース名 [use-case name]	戻り値 [return value]	備考 [notes]
config_initHook_Error_001	環境変数の初期化 <i>System environment initialize. System environment initialize</i>	内部処理エラー (ss_sm_initHook) <i>Internal processing error</i>	e_CWORD78_StatusNullPointer	System Managerのセッションが存在しない場合
config_initHook_Error_002			e_CWORD78_StatusInvalHndlType	System Managerのセッション用ハンドルタイプが送信タイプでない場合
config_initHook_Error_003			e_CWORD78_StatusMsgQueueFull	System Managerのセッション用メッセージキューがフルの場合
config_initHook_Error_004			e_CWORD78_StatusErrNoEBADF	System Managerのセッション用メッセージの送信用ファイルディスクリプタ不正の場合
config_initHook_Error_005			e_CWORD78_StatusErrNoEINTR	System Managerのセッション用メッセージの送信中にシステムコール(signal)による割り込みが発生した場合
config_initHook_Error_006			e_CWORD78_StatusInvalBufSize	System Managerのセッション用メッセージの送信バッファのサイズが不正な場合
config_initHook_Error_007			e_CWORD78_StatusFail	System Managerのセッション用メッセージの送信時に何らかのエラーが発生した場合
config_initHook_Error_008			e_CWORD78_StatusErrOther	System Managerのセッション用メッセージの送信用の共有メモリアクセスに失敗した場合
config_initHook_Error_009			e_CWORD78_StatusInvalParam	_CWORD78_SubscribeNotificationWithCallback関数を呼び出す時、入力引数が不正の場合

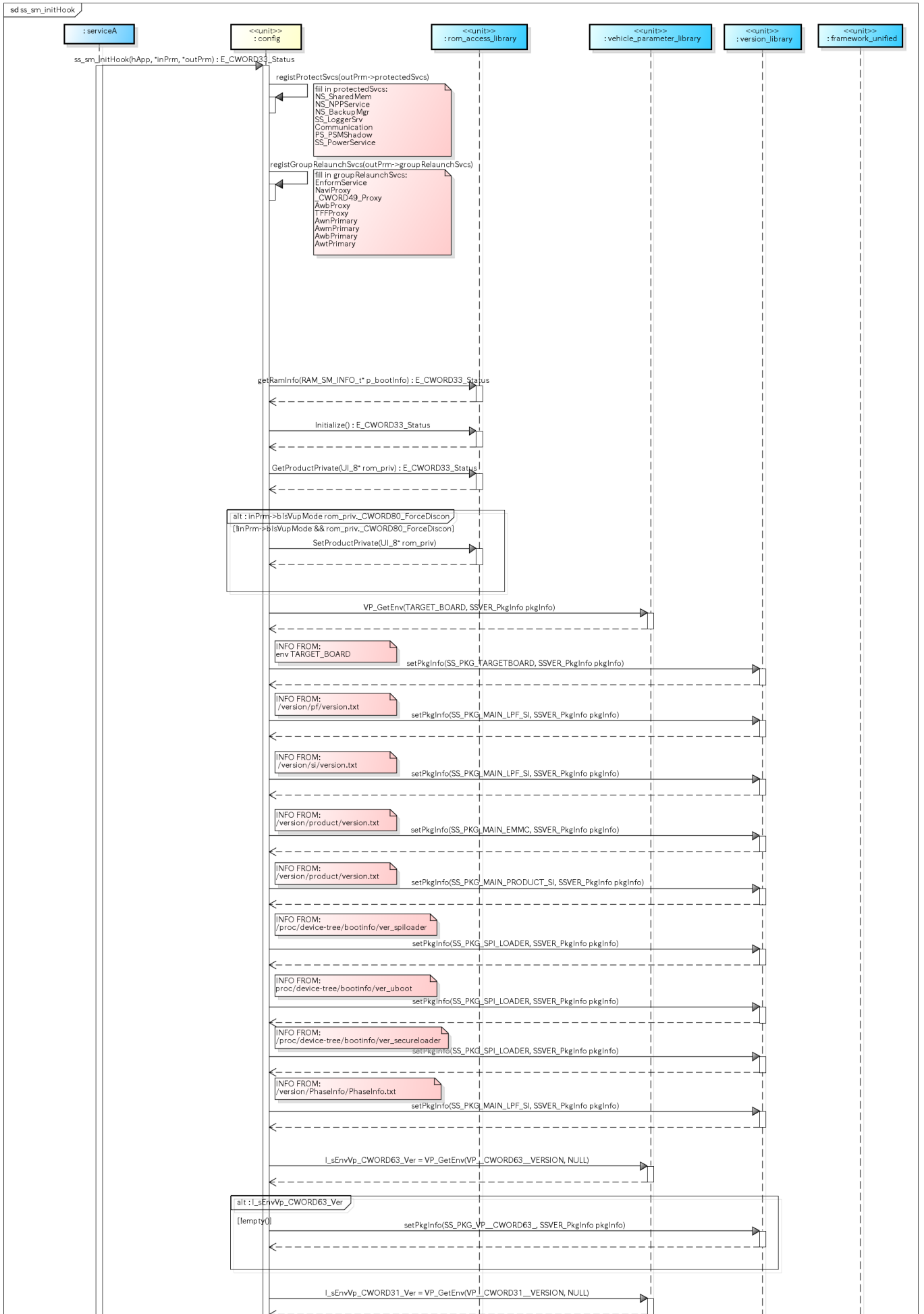
ユースケースconfig_initHook_001 [use-case config_initHook_001]

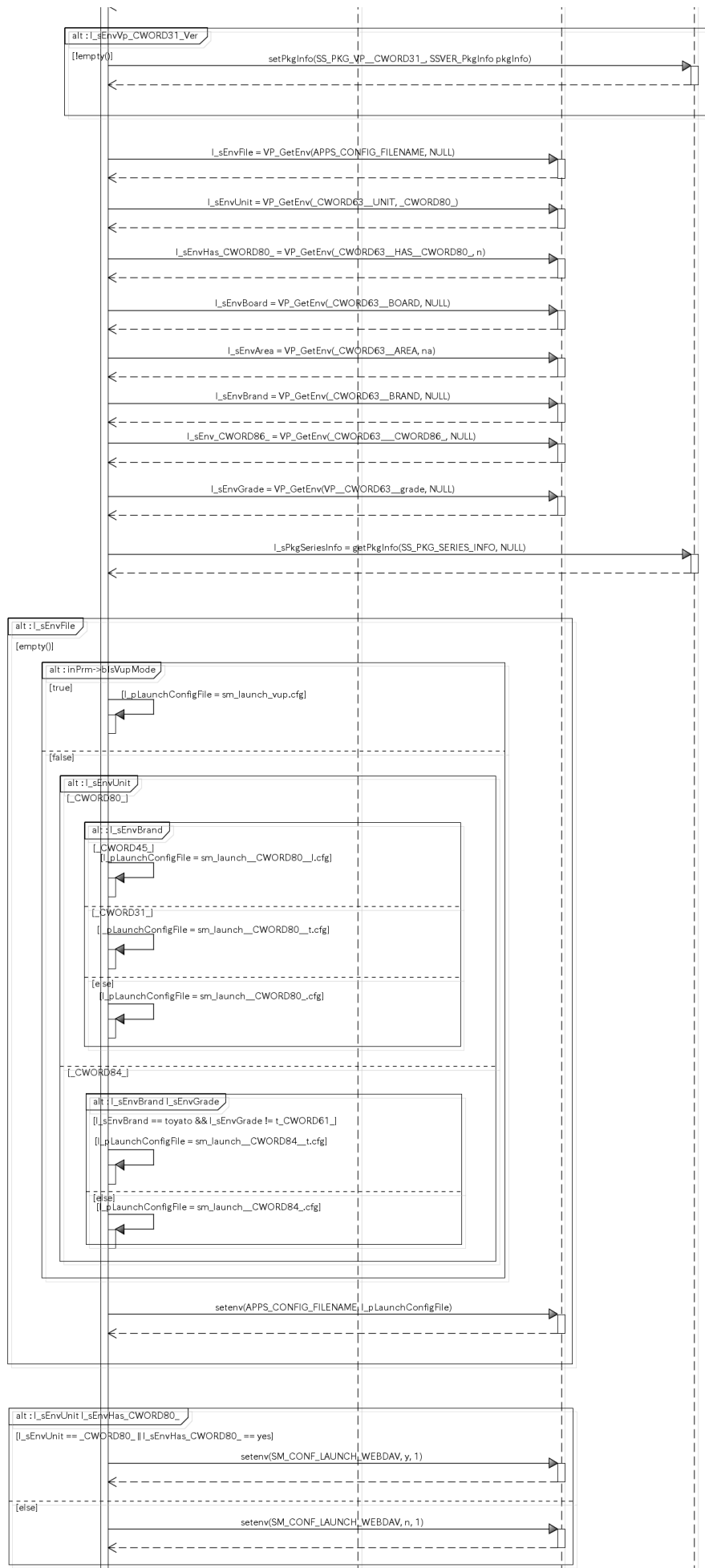
概要 [Overview]

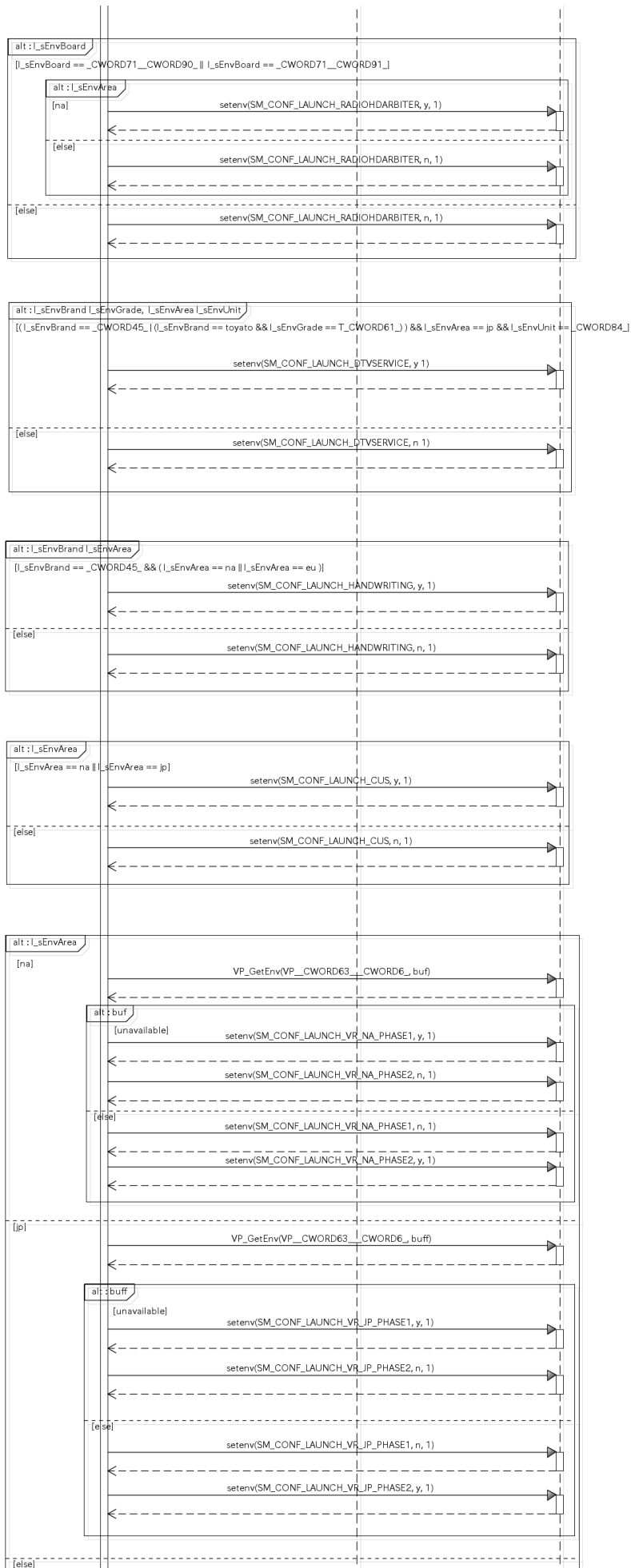
環境変数の設定。

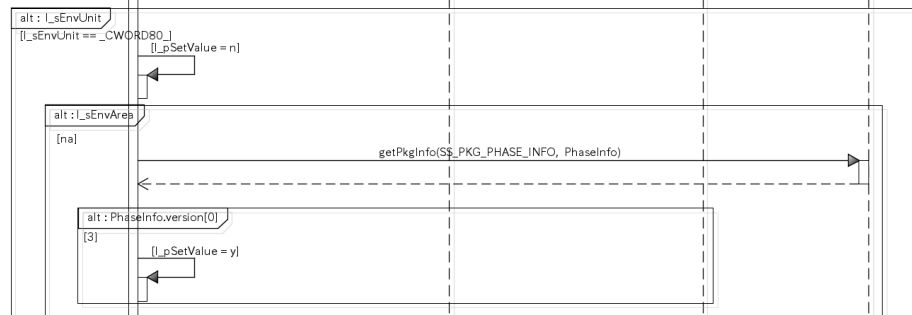
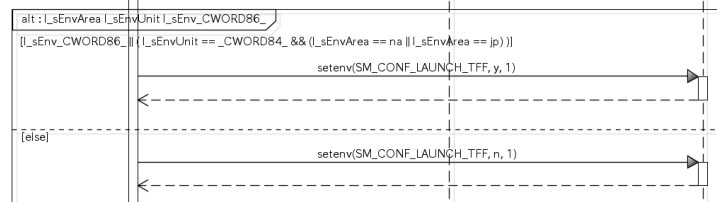
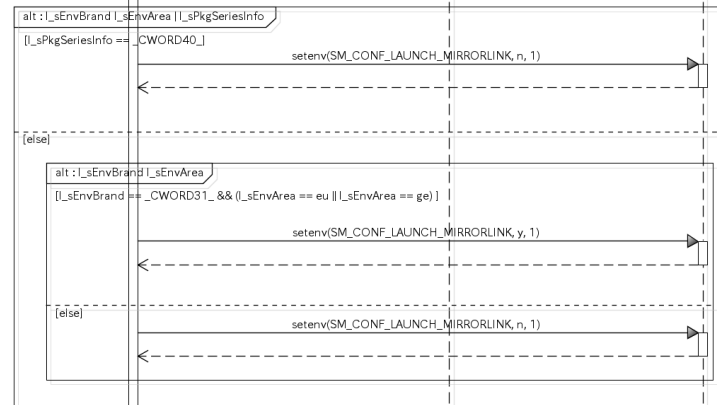
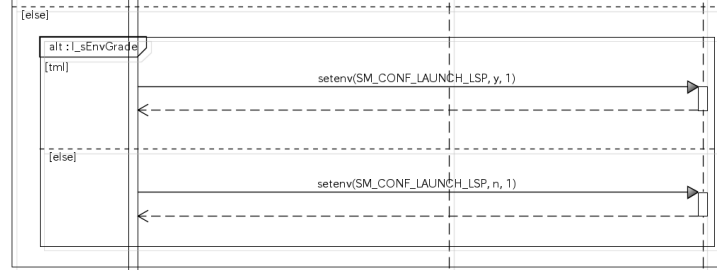
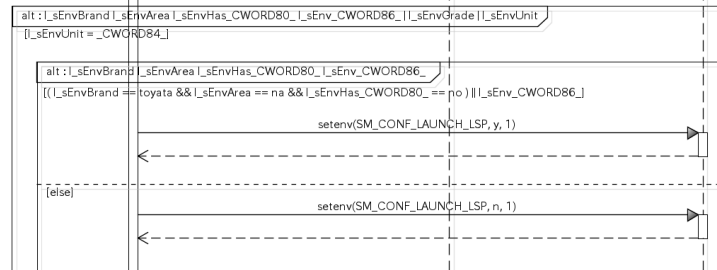
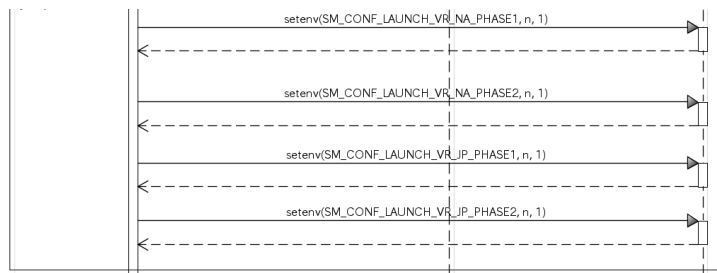
System environment initialize.System environment initialize.System environment initialize.

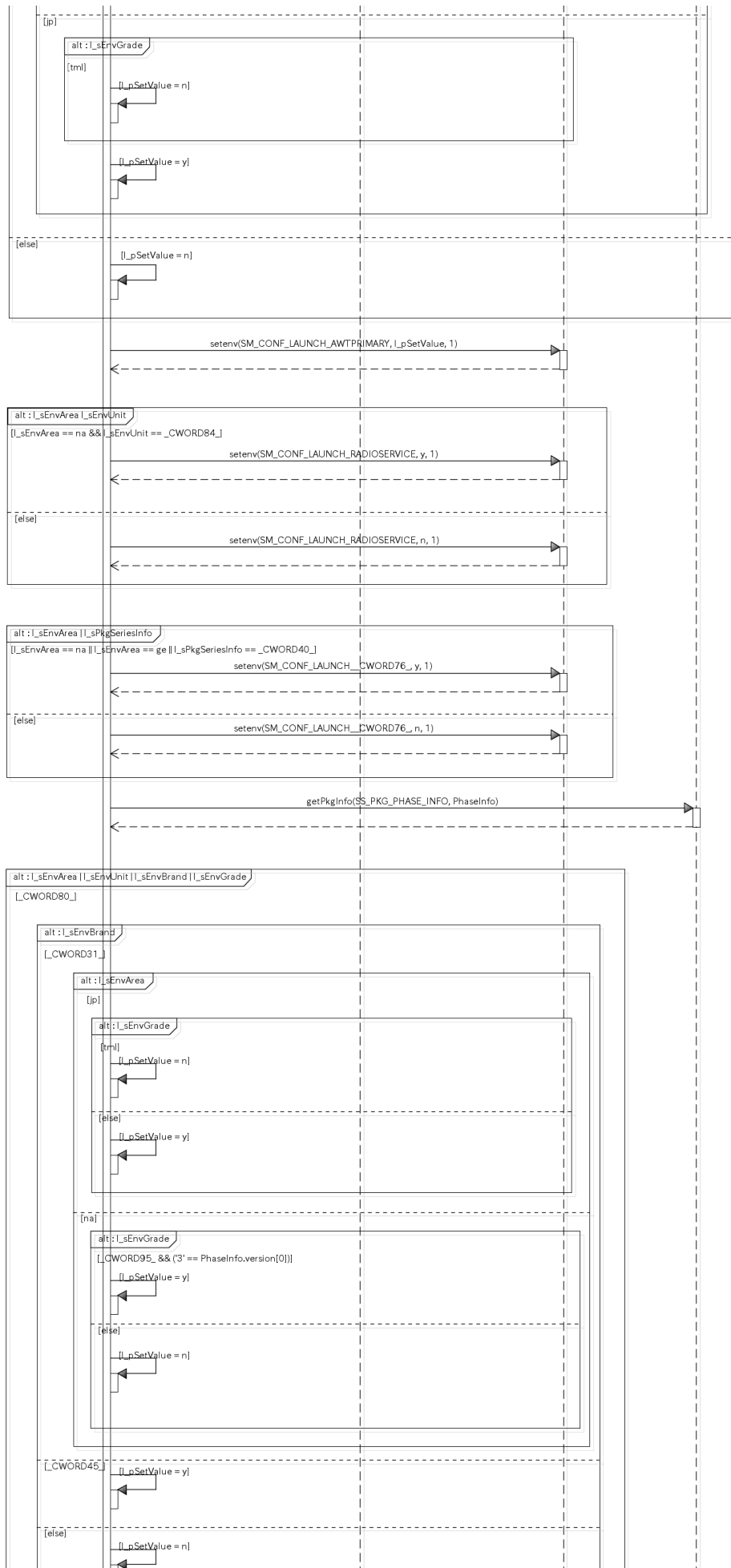
シーケンス **[Sequence]**

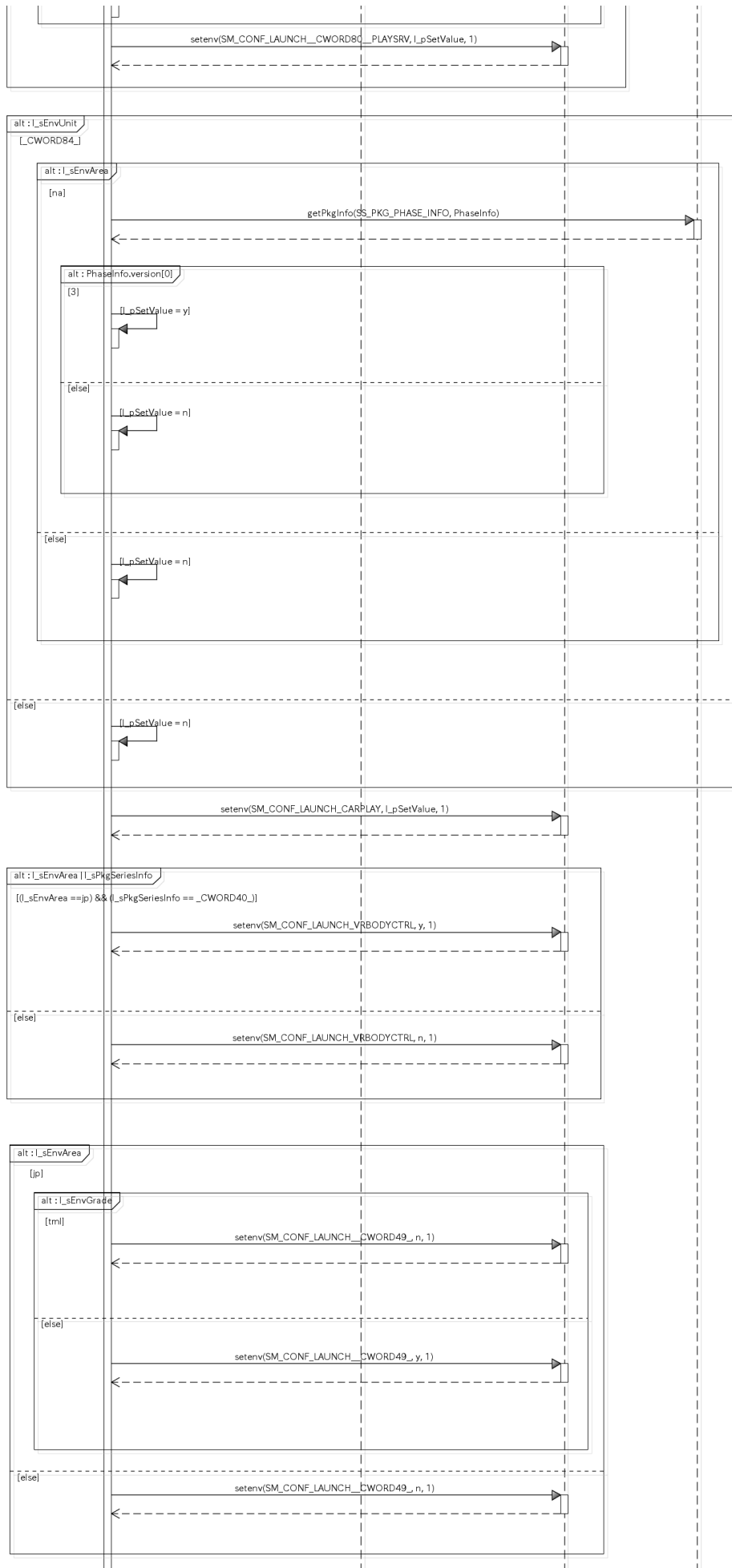


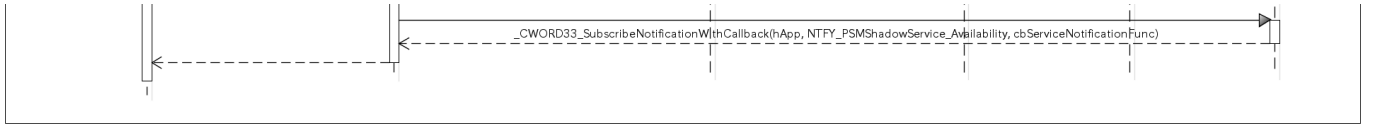












2019/06/20