

# interface\_unified

## 目次 [Table of contents]

- 目次 [Table of contents]
- 図表目次 [Table of figures]
- interface\_unified [interface\_unified]
  - 機能概要 [Functional overview]
  - 機能詳細 [Functional detail]
  - ソフトウェア構成図 [software block]
  - ユースケースとAPI一覧 [Use case and API lists]
    - 外部要因 ユースケース一覧 [External factor use-case lists]
    - 内部処理 エラーユースケース一覧 [Internal processing error use-case lists]
    - 1ショットタイマーの登録・終了 (Start()のパラメータ無し) [One-Shot Timer registration and shutdown (without Start() parameter) ]
      - 概要 [Overview]
      - シーケンス [Sequence]
    - 1ショットタイマーの登録・終了 (Start()のパラメータ有り) [One-Shot Timer registration and termination (with Start() parameter) ]
      - 概要 [Overview]
      - シーケンス [Sequence]
    - 1ショットタイマーの登録・再初期化・終了 (Start()のパラメータ無し) [One-Shot Timer registration, reinitialize and shutdown (without Start() parameter) ]
      - 概要 [Overview]
      - シーケンス [Sequence]

## 図表目次 [Table of figures]

- 表.機能一覧 Functions list
- 表.ユニット概要
- 図.interface\_unified ソフトウェア構成
  - 表.外部要因ユースケース一覧 [Table. External factor use case lists]
  - 表.内部処理エラーユースケース一覧 [Table. Internal processing error use case lists]

## interface\_unified [interface\_unified]

interface\_unifiedは以下の機能を実現するユニットである。

*This unit realizes the following functions.*

- Timer機能 *Timer function*
- system\_managerに属するユニットのインタフェースの提供 *Provision of interface for units belonging to system\_manager*

## 機能概要 [Functional overview]

interface\_unifiedの機能を以下に示す。

*The functions of this unit are shown below.*

### 表.機能一覧 Functions list

#	機能	概要
---	----	----

1	Timer機能 <i>Timer function</i>		タイマーの開始・停止機能を提供する。 本書にて説明する。 <i>Provides a timer start / stop function.</i> <i>Explained in this document.</i>
2	system_managerに属するユニットのインタフェースの提供 <i>Provision of interface for units belonging to system_manager</i>	ユニット : power_service <i>Unit : power_service</i>	本書では記載しない。 詳しくは、ユニットの外部仕様書( power_service )を参照。 <i>Not described in this document.</i> <i>For details, refer to the external specifications of the unit ( power_service ).</i>
		ユニット : system_manager <i>Unit : system_manager</i>	本書では記載しない。 詳しくは、ユニットの外部仕様書( system_manager )を参照。 <i>Not described in this document.</i> <i>For details, refer to the external specifications of the unit ( system_manager ).</i>
		ユニット : devicedetection_service <i>Unit : devicedetection_service</i>	本書では記載しない。 詳しくは、ユニットの外部仕様書( device_detection_service )を参照。 <i>Not described in this document.</i> <i>For details, refer to the external specifications of the unit ( device_detection_service ).</i>
		ユニット : logger_service <i>Unit : logger_service</i>	本書では記載しない。 詳しくは、ユニットの外部仕様書( logger_service )を参照。 <i>Not described in this document.</i> <i>For details, refer to the external specifications of the unit ( logger_service ).</i>

#### 表.ユニット概要

ユニット名[ <i>Unit Name</i> ]	コンポーネント名[ <i>Component Name</i> ]	ユニット概要[ <i>Description</i> ]	オーナーディレクトリ[ <i>Owner Dir</i> ]
interface_unified	SystemService	SystemService共通ライブラリ <i>SystemService common library</i>	interface_unified

#### 機能詳細 [*Functional detail*]

無し。 *None*

#### ソフトウェア構成図 [*software block*]

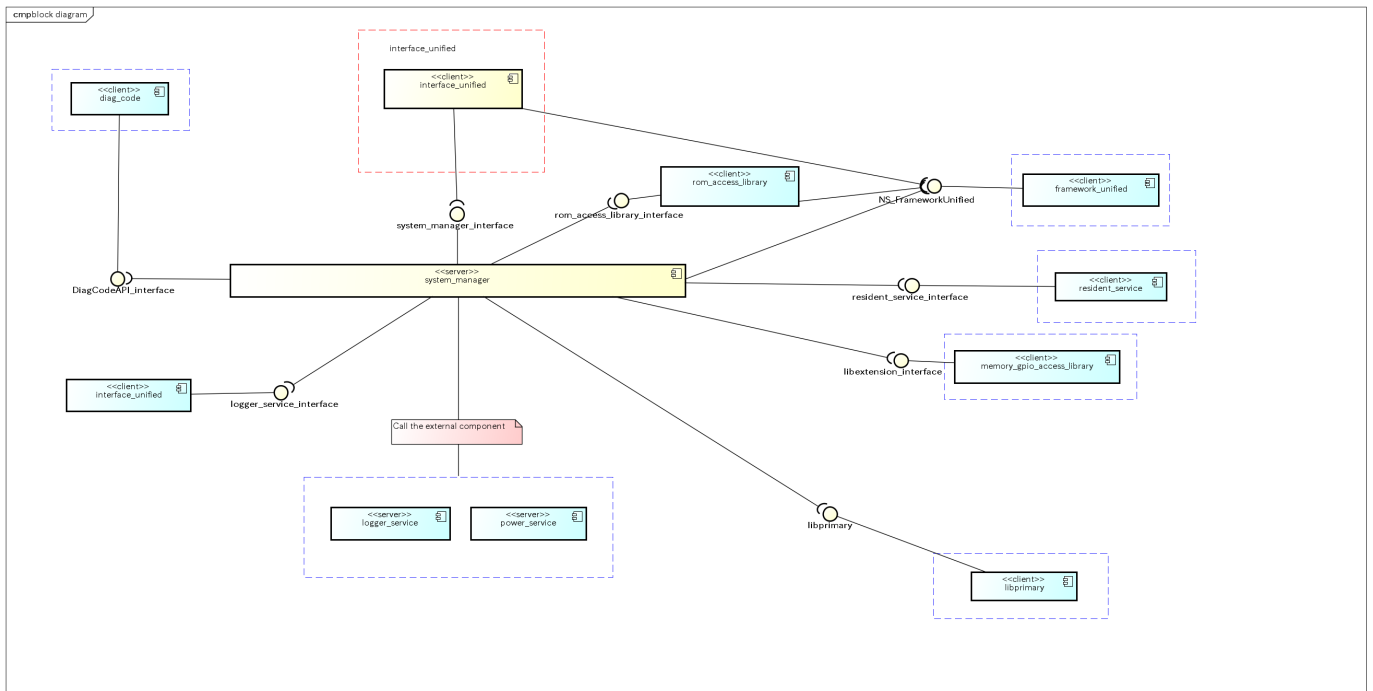


図. interface\_unified ソフトウェア構成

※上記図の赤枠線は自ユニット、青枠線は他ユニットを意味する。

※Square in red line is for own unit and the one in blue line is for other unit in the above diagram.

黄色：ターゲットユニット 青色：外部ユニット

Yellow:target units Blue:outside units

## ユースケースとAPI一覧 [Use case and API lists]

### 外部要因 ユースケース一覧 [External factor use-case lists]

表.外部要因ユースケース一覧 [Table. External factor use case lists]

ユースケース番号 [Use Case Number]	機能カテゴリ [Functional Category]	ユースケース名 [Use Case Name]	ユースケースを実現するAPI [API to achieve Use Case]
interface_unified_Timer_001	Timer	1ショットタイマーの登録・終了 (Start()のパラメータ無し)  <i>One-Shot Timer registration and termination</i>  (without Start() parameter)	Initialize SetTime Start Stop Shutdown
interface_unified_Timer_002		1ショットタイマーの登録・終了 (Start()のパラメータ有り)  <i>One-Shot Timer registration and termination</i>  (with Start() parameter)	Start Stop Shutdown

interface_unified_Timer_003	<p>1ショットタイマーの登録・再初期化・終了 (Start()のパラメータ有り)</p> <p><i>One-Shot Timer registration, reinitialize and termination</i></p> <p><i>(with Start() parameter)</i></p>	Initialize SetTime Start Stop Reinitialize Shutdown
-----------------------------	--	--

## 内部処理 エラーユースケース一覧 [\[Internal processing error use-case lists\]](#)

表.内部処理エラーユースケース一覧 [\[Table. Internal processing error use case lists\]](#)

エラー番号 <a href="#">[error number]</a>	機能カテゴリ <a href="#">[functional category]</a>	ユースケース名 <a href="#">[use-case name]</a>	戻り値 <a href="#">[return value]</a>	備考 <a href="#">[notes]</a>
interface_unified_Timer_Error_001	Timer	初期化未実施エラー	FALSE	<p>エラーユースケースが該当するAPI (以下同様)</p> <ul style="list-style-type: none"> <li>• SetTime</li> <li>• Start</li> <li>• Stop</li> </ul>

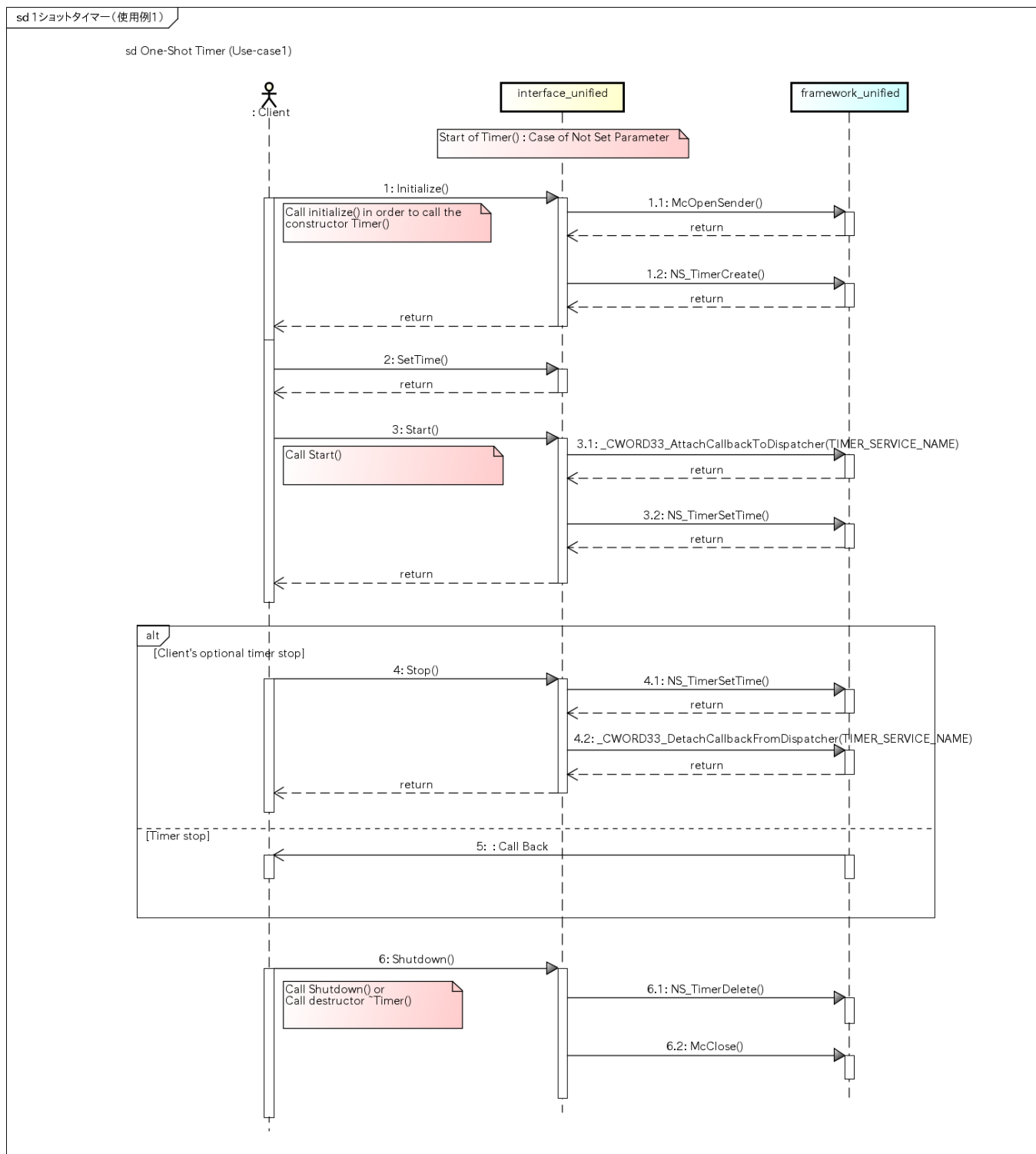
## 1ショットタイマーの登録・終了 (Start()のパラメータ無し) [\[One-Shot Timer registration and shutdown \(without Start\(\) parameter\) \]](#)

### 概要 [\[Overview\]](#)

1ショットタイマーの登録から終了 (Start()のパラメータ無しの場合)

*One-Shot Timer registration and shutdown (without Start() parameter)*

### シーケンス [\[Sequence\]](#)



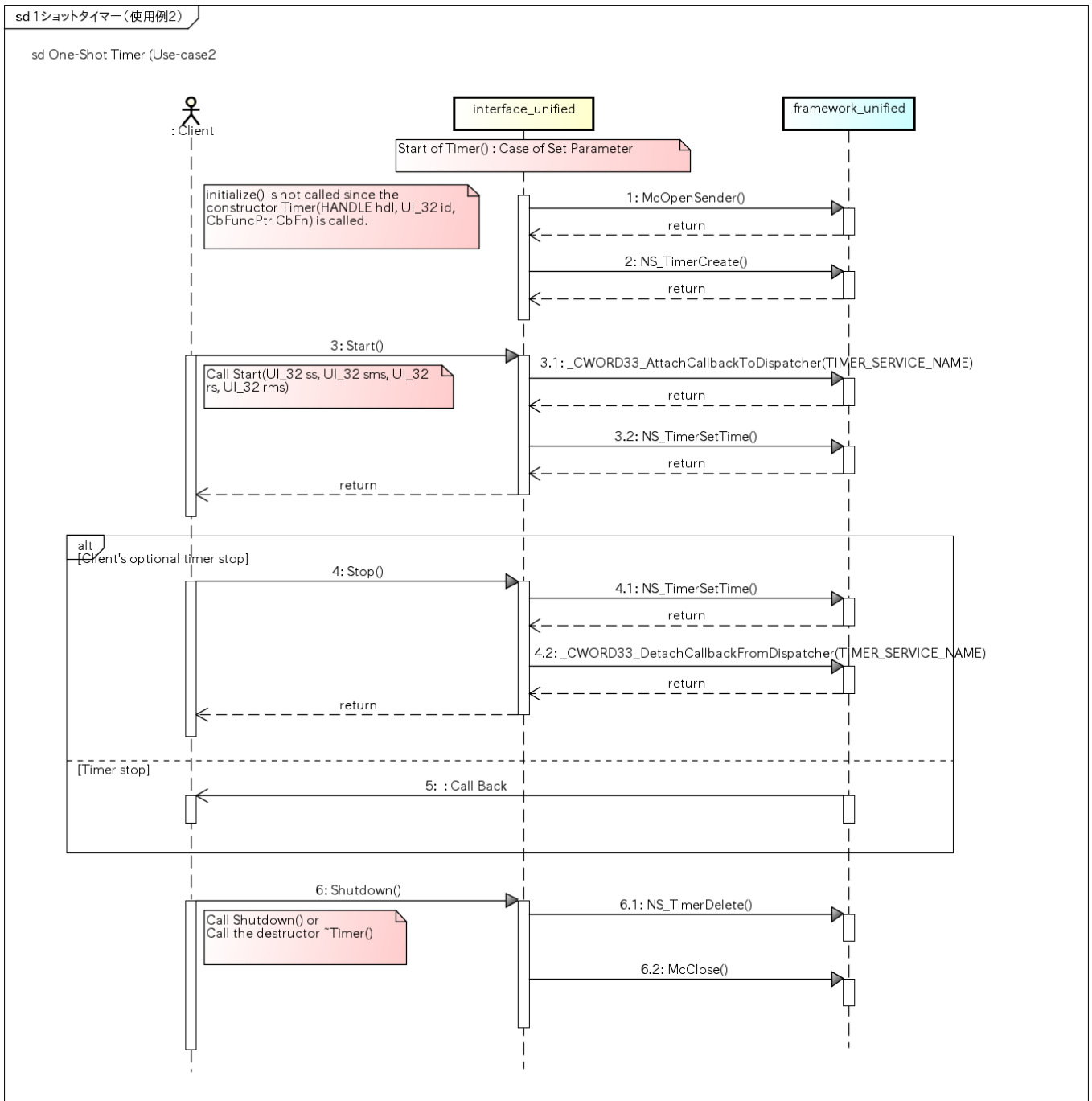
## 1ショットタイマーの登録・終了 (Start()のパラメータ有り) [\[One-Shot Timer registration and termination \(with Start\(\) parameter\) \]](#)

### 概要 [\[Overview\]](#)

1ショットタイマーの登録から終了 (Start()のパラメータ有りの場合)

[One-Shot Timer registration and termination \(with Start\(\) parameter\)](#)

### シーケンス [\[Sequence\]](#)



## 1ショットタイマーの登録・再初期化・終了 (Start()のパラメータ無し) [One-Shot Timer registration, reinitialize and shutdown (without Start() parameter) ]

### 概要 [Overview]

1ショットタイマーの登録、再初期化、終了 (Start()のパラメータ無しの場合)

*One-Shot Timer registration, reinitialize and shutdown (without Start() parameter)*

### シーケンス [Sequence]

sd One-Shot Timer (Use-case3)

